

触角略短，第1触角第1柄节较强壮，第2、3柄节依次减小，鞭为柄长的2倍，21~25节，具短刚毛，副鞭4节。第2触角为第1触角长度的4/5，鞭14节，几乎等于柄长，雄体者第2~10节具盔状感觉体。

上唇中间稍凹，大颚臼齿圆锥形，触须第3节披针形，前缘有1排短刺；下唇内叶小；小颚内板有1排边缘刚毛，触须2节；颚足外板触须4节，末端具1刺。

雄体第1腮足较大于第2腮足，腕节三角形，掌节四方形，掌缘具2排凿状刺。第2腮足较小，掌节较窄，掌缘斜，具2排凿状刺。雌体腮足较小，第1腮足掌节卵圆形，掌缘斜，掌角具3细短刺。第2腮足掌节几乎呈长方形，掌缘平截，掌角具小刺。第2腮足的鳃具2叶小副鳃，第3~5步足鳃具2叶副鳃；第6步足雌体具3叶副鳃，雄体具2叶副鳃；第7步足仅有1叶副鳃。第5~7步足几乎同形，基节卵圆，后叶圆拱，下部紧缩。

第1尾肢较强壮，两分支几乎等长，柄与分肢都具小刺。第2尾肢稍短。第3尾肢外肢长，2节，边缘具长刺和刚毛，内肢短小，1节，末端有刺。

生态习性 本种栖息于暖水潮间带海藻间或岩石下。

地理分布 渤海、黄海。

(80) 胖掌原钩虾 *Eogammarus turgimanus*(Shen, 1955) (图 99)

Anisogammarus(*Eogammarus*)*turgimanus* Shen, 1955: 82, pl. 4.

Eogammarus turgimanus(Shen): Barnard J. L. et C. M. Barnard, 1983: 585.

标本采集地 东海(江苏奉贤)。几个标本，♂体长6.3mm。

形态描述 雄体体形侧扁。头部侧叶钝圆，眼居侧面，长豆形。胸部前4底节板长方形。第1腹节前下缘具4~5根刚毛，第2腹节后腹角尖，第3腹节后下角三角形，具1刺，前下缘具3刺。此3腹节后背缘各具细短毛数根。第4~6腹节后背缘各具成对刺，其排列依次为：1.3.1 : 1.3.1; 1.2 : 1.2; 1.1 : 1.1。尾节分裂甚深。每叶内侧具1小刺，外侧和末端各有1较大刺及1刚毛。

第1触角较长于第2触角，第1柄节较长，第2柄节较细，相当于第1柄节长度的2/3，第3柄节短小，相当于第2柄节长度的4/7；鞭16节，副鞭3节。第2触角鞭9节。

大颚切齿和臼齿发达，触须3节，第2节长、大，第3节刀片状，相当于第2节之长度。下唇两叶前缘具细刚毛。

第1腮足较短，腕节背缘和末缘约等长，腹缘突出。掌节呈桃形，腹缘具突起及刚毛，具3长刺及2短刺；背缘具两束刚毛，末缘具1束刚毛。第2腮足腕节较窄长，掌节长方形，掌角半圆形突出，具3不等长的钩状刺及刚毛数根。

第3、4步足简单，基节狭长。第5~7步足相似，第7步足基节最膨大，后缘具8~9小刺。

第2腮足和3~7步足的基部都附着1鳃片，每鳃片基部有副鳃2个。

第 1 尾肢最长，第 2 尾肢最短，第 3 尾肢柄部的外侧角具 1 刺，外肢 2 节，末节短小；内肢短小，相当于外肢长度的 1/4。

生态习性 本种栖息于温带淡水或咸淡水、浅水种。

地理分布 东海。

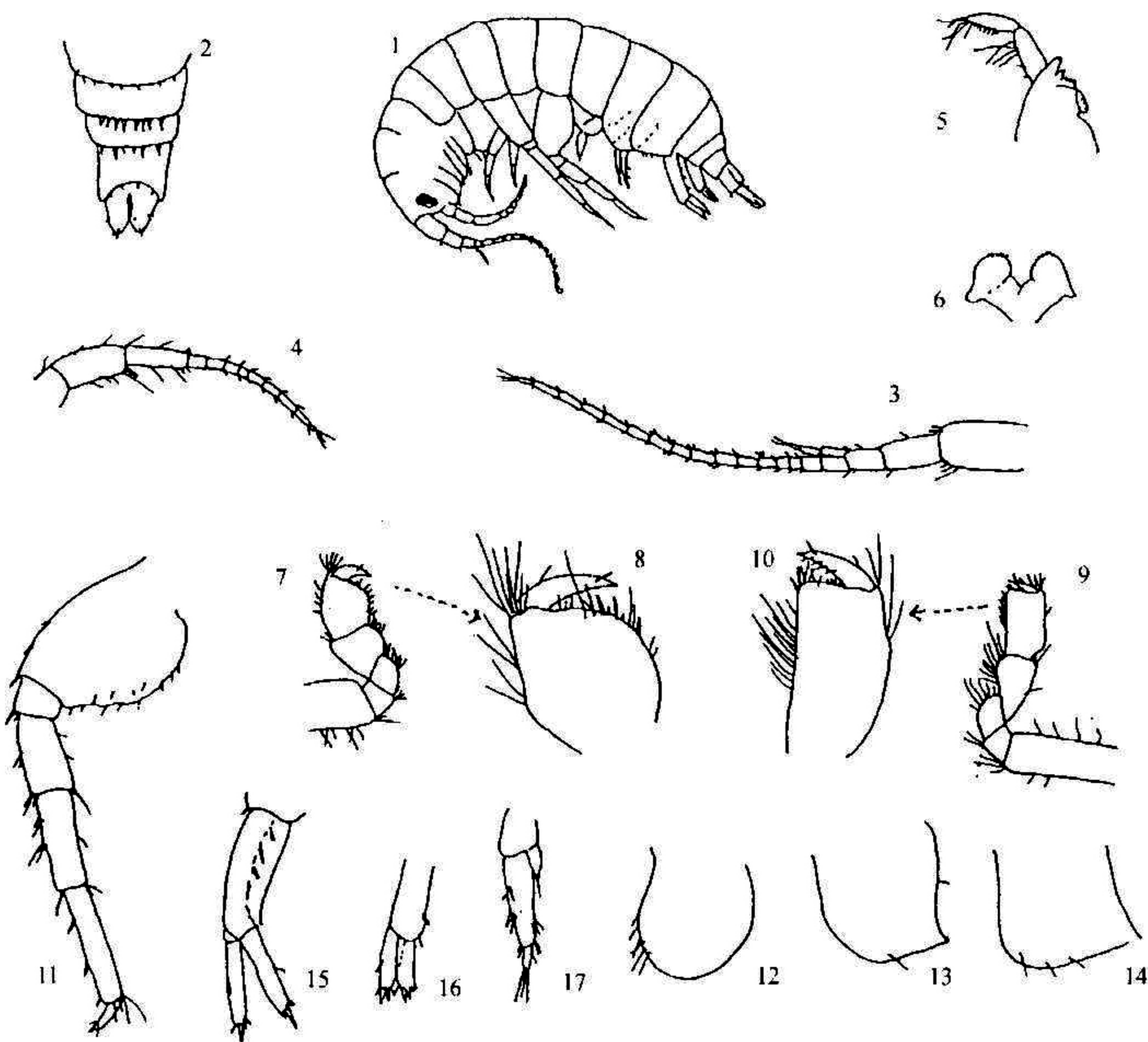


图 99 胖掌原钩虾 *Eogammarus turgimanus*(Shen)(仿 Shen, 1955)

1. 外形(♂); 2. 4-6 腹节及尾节; 3. 第 1 触角; 4. 第 2 触角; 5. 大颚; 6. 下唇; 7-8. 第 1 腮足;
9-10. 第 2 腮足; 11. 第 7 步足; 12-14. 1-3 腹侧板; 15-17. 1-3 尾肢

六、肠形钩虾科 *Biancolinidae* Barnard, 1972

Biancolinidae Barnard, 1972c: 195. —Ruffo, 1982: 162. —Myers, 1985a: 53. —Barnard *et* Karaman, 1991: 116.

Type genus: *Biancolina* Della Valle, 1893.

鉴别特征 体躯圆筒形，头部球状，侧头叶弱。第 1 触角无副鞭，第 1 柄节短，